

74-JNK-8

## Finnik Kenteken Check

### Mercedes-Benz CLK-klasse Coupé 200 K. Avantgarde

Deze Mercedes-Benz CLK-klasse Coupé komt uit 2008, werd geleverd van 01-03-2002 tot 31-05-2005 en kostte toen € 54.187,-. Deze geïmporteerde personenauto staat sinds 2009 op kenteken en is voorzien van een benzine motor. De benzinemotor heeft een maximum vermogen van 120 kW (163 PK) en een cilinderinhoud van 1796 cc.

De auto heeft een topsnelheid van 228 km per uur en bereikt vanuit stilstand de 100km/u in 9,9 seconden. Het verbruik van deze auto is gemiddeld 8,60 liter per 100 km en hij weegt 1470 kg. De APK is geldig tot 24-10-2020 en de wegenbelasting bedraagt € 202,- per kwartaal.



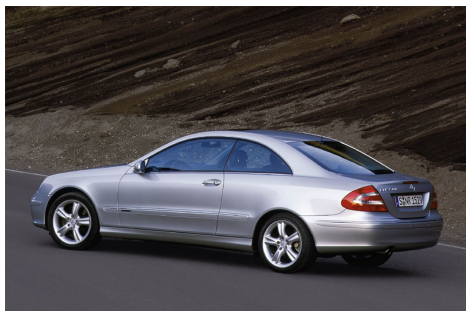
Deze auto staat te koop bij:

AUTO

SCOUT 24

Bekijk de advertentie

<b>Brandstof</b> benzine	<b>Topsnelheid</b> 228 km/h	<b>Acceleratie</b> 9,9 seconden
<b>Vermogen</b> 163 PK	<b>Gewicht</b> 1.470 kg	<b>1e toel. NL</b> 10-07-2009
<b>Cilinderinhoud</b> 1796 cm <sup>3</sup>	<b>Nieuwprijs</b> € 54.187,-	<b>APK</b> 24-10-2020



## Basis gegevens

<b>Merk</b>	Mercedes-Benz
<b>Model</b>	CLK-klasse Coupé
<b>Uitvoering</b> Op basis van de bij ons bekende gegevens wordt de meest waarschijnlijke uitvoering geselecteerd. Klopt de uitvoering niet, dan kun je deze zelf aanpassen in de juiste uitvoering.	200 K. Avantgarde
<b>Voertuigsoort</b>	Personenauto
<b>Kleur</b>	grijs
<b>Kleur 2</b>	niet van toepassing
<b>Aantal deuren</b>	2
<b>Brandstof</b>	benzine
<b>Soort transmissie</b>	Automatisch geschakelde transmissie
<b>Inrichtingscode</b>	coupe
<b>Type voertuig</b>	Coupé
<b>Segment</b>	Sport(H)

## Motor en techniek

Aantal cilinders	4
Cilinderinhoud	1796 cm <sup>3</sup>
Motorcode	271 940
Vermogen	120 kW (163 PK)
G3	Nee
Aandrijving	Achter
Wielbasis	272 cm
Koppel	240 Nm
Tankinhoud in liters	62 lt
Maximaal toerental	5500 tpm
Maximum koppel bij aantal toeren	3500
Turbo / Compressor	Ja
Acceleratie (0-100)	9,9 seconden
Topsnelheid	228 km/h

## Afmetingen en gewicht

Gewicht	1.470 kg
Maximaal gewicht	2.010 kg
Gewicht rijklaar	1.570 kg
Maximum gewicht aanhanger ongeremd	750 kg
Maximum gewicht aanhanger geremd	1.500 kg
Aantal zitplaatsen	4
Aantal wielen	4

## Historie

<b>Aantal eigenaren</b> Het aantal keren dat het voertuig in de afgelopen 15 jaar geregistreerd is geweest op naam van een Nederlands persoon of bedrijf.	3
<b>WAM verzekerd</b> De Wet Aansprakelijkheidsverzekering Motorrijtuigen (WAM) bepaalt dat een voertuig verzekerd moet zijn als er een kentekenbewijs voor is afgegeven. Ook een voertuig dat niet wordt gebruikt, moet verzekerd zijn. Een niet verzekerd voertuig is strafbaar gesteld.	Ja
<b>Eerste toelating internationaal</b>	28 juli 2008
<b>Eerste toelating nationaal</b>	10 juli 2009
<b>Datum aansprakelijkheid</b>	08 september 2017
<b>APK vervaldatum</b>	24 oktober 2020
<b>Parallel geïmporteerd</b>	Ja
<b>Status kenteken</b>	Geldig

## Afkeerpunten APK

De volgende APK-keuring moet gebeuren voor 24 oktober 2020.

Dit type auto wordt tijdens een APK het meest afgekeurd op de volgende punten:

1. Bandenspanning niet op juiste waarde
2. Band onvoldoende profiel
3. Dimlicht onjuist afgesteld
4. Band met onvoldoende spanning
5. Band met profieldiepte tussen 1.6 en 2.5 mm

## Meest voorkomende reparaties

Er is onvoldoende data beschikbaar van deze auto om een betrouwbaar resultaat te laten zien op de meest voorkomende reparaties.

## Terugroepacties

Geen terugroepactie bekend.

## Waarde informatie

### Wegenbelasting per kwartaal

N.B. De tarieven zijn van 1 januari 2019

Noord-Holland: € 202,-

### Bijtellingsklasse

25%

### Netto bijtelling

Inkomen €0 t/m €20.142,- : 36,65%  
Inkomen €20.142,- t/m €34.404,- : 38,10%  
Inkomen €68.507,- en hoger : 51,75%

36,65%: € 413,74

### Nieuwprijs

De nieuwprijs is gebaseerd op informatie van de importeur en is als volgt berekend: netto-catalogusprijs (bij eerste tenaamstelling), verhoogd met de BTW en de BPM. Het registreren van de catalogusprijs is wettelijk verplicht voor voertuigen die na 1 januari 2010 voor het eerst op naam gezet worden.

€ 54.187,-

### Waardeindicatie

tussen € 7.000,- en € 10.000,-

### BPM

€ 7.625,-

### Rest BPM

€ 668,-

Dit voertuig heeft mogelijk vrijstelling van BPM genoten. Een betrouwbare berekening is dan ook niet mogelijk. Neem contact op met de BelastingTelefoon Auto onder 0800 - 0749 voor controle van het BPM teruggave bedrag.

## Hoe groen is deze auto

### Verbruik gecombineerd

Het getoonde verbruik is het verbruik dat opgegeven is door de fabrikant 1 op 11,6 (8,6 l/100 km)

### Verbruik buitenweg

Het getoonde verbruik is het verbruik dat opgegeven is door de fabrikant 1 op 16,4 (6,1 l/100 km)

### Verbruik stad

Het getoonde verbruik is het verbruik dat opgegeven is door de fabrikant 1 op 8,0 (12,5 l/100 km)

Energie­label

E

Uitstoot CO2

206 g/km

Euro­klasse

Euro 4

Roetfilter

n.v.t.

Milieusticker Duitsland

groen

## Mag ik met dit kenteken alle milieuzones in?

Je mag onder voorwaarden alle milieuzones in  
Voor bepaalde milieuzones gelden aanvullende eisen, zoals  
een milieusticker.

[Meer met premium](#)



## Fun Facts

Hiermee heb je altijd gespreksstof tijdens feesten en partijen.



Gemiddeld 1394 dagen in bezit per eigenaar



Er zijn 2.885.481 voertuigen van deze kleur



17% van de bezitters is vrouw



Er zijn 3.122.761 voertuigen ouder dan deze



Er rijden 3.333 voertuigen van dit merk/model rond in Nederland



878.885 voertuigen zijn sneller of hebben meer PK



De gemiddelde eigenaar is geboren in 1966