



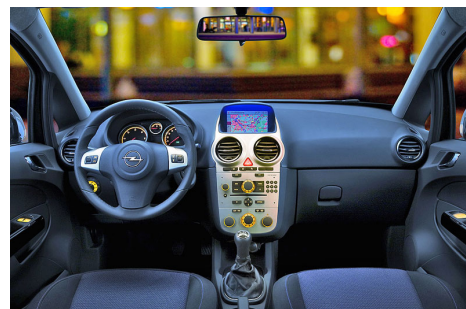
64-JHK-9

Finnik Kenteken Check Opel Corsa 1.4-16V Enjoy

Deze Opel Corsa komt uit 2009, werd geleverd van 01-10-2006 tot 31-01-2009 en kostte toen € 16.868,-. Deze originele Nederlandse personenauto staat sinds 2009 op kenteken en is voorzien van een benzine motor. De benzinemotor heeft een maximum vermogen van 66 kW (90 PK) en een cilinderinhoud van 1364 cc.

De auto heeft een topsnelheid van 173 km per uur en bereikt vanuit stilstand de 100km/u in 12,4 seconden. Het verbruik van deze auto is gemiddeld 5,80 liter per 100 km en hij weegt 1063 kg. De APK is geldig tot 12-10-2021 en de wegenbelasting bedraagt € 117,- per kwartaal.

Brandstof benzine	Topsnelheid 173 km/h	Acceleratie 12,4 seconden
Vermogen 90 PK	Gewicht 1.063 kg	1e toel. NL 03-06-2009
Cilinderinhoud 1364 cm ³	Nieuwprijs € 16.868,-	APK 12-10-2021



Basis gegevens

Merk	Opel
Model	Corsa
Uitvoering Op basis van de bij ons bekende gegevens wordt de meest waarschijnlijke uitvoering geselecteerd. Klopt de uitvoering niet, dan kun je deze zelf aanpassen in de juiste uitvoering.	1.4-16V Enjoy
Voertuigsoort	Personenauto
Kleur	zwart
Kleur 2	niet van toepassing
Aantal deuren	5
Brandstof	benzine
Soort transmissie	Handmatig geschakelde transmissie
Aantal versnellingen	5
Inrichtingscode	mpv
Type voertuig	Hatchb.
Segment	Klein(B)

Motor en techniek

Aantal cilinders	4
Cilinderinhoud	1364 cm ³
Motorcode	Z14XEP
Vermogen	66 kW (90 PK)
G3	Nee
Aandrijving	Voorwiel
Wielbasis	251 cm
Koppel	125 Nm
Tankinhoud in liters	45 lt
Maximaal toerental	5600 tpm
Maximum koppel bij aantal toeren	4000
Turbo / Compressor	Nee
Acceleratie (0-100)	12,4 seconden
Topsnelheid	173 km/h

Afmetingen en gewicht

Gewicht	1.063 kg
Maximaal gewicht	1.615 kg
Gewicht rijklaar	1.163 kg
Maximum gewicht aanhanger ongeremd	500 kg
Maximum gewicht aanhanger geremd	1.000 kg
Aantal zitplaatsen	5
Aantal wielen	4

Historie

Aantal eigenaren Het aantal keren dat het voertuig in de afgelopen 15 jaar geregistreerd is geweest op naam van een Nederlands persoon of bedrijf.	5
WAM verzekerd De Wet Aansprakelijkheidsverzekering Motorrijtuigen (WAM) bepaalt dat een voertuig verzekerd moet zijn als er een kentekenbewijs voor is afgegeven. Ook een voertuig dat niet wordt gebruikt, moet verzekerd zijn. Een niet verzekerd voertuig is strafbaar gesteld.	Ja
Eerste toelating internationaal	03 juni 2009
Eerste toelating nationaal	03 juni 2009
Datum aansprakelijkheid	19 oktober 2020
APK vervaldatum	12 oktober 2021
Parallel geïmporteerd	Nee
Status kenteken	Geldig

Afkeerpunten APK

De volgende APK-keuring moet gebeuren voor 12 oktober 2021.

Dit type auto wordt tijdens een APK het meest afgekeurd op de volgende punten:

1. Band onvoldoende profiel
2. Bandenspanning niet op juiste waarde
3. Richtingaanwijzers kleur wijkt af/niet toegestaan
4. Kentekenplaatverlichting werkt niet (goed) / ontbreekt
5. Veer gebroken of gescheurd

Meest voorkomende reparaties

Er is onvoldoende data beschikbaar van deze auto om een betrouwbaar resultaat te laten zien op de meest voorkomende reparaties.

Terugroepacties

Geen terugroepactie bekend.

Beoordeling door Autozine

+ Plus

geslaagd ontwerp

uitstekende weggedrag

zinnvolle technische vernieuwingen

+ Min

weinig ruimte achterin (3-deurs)

dubbele bodem bagageruimte veroorzaakt rammels



Samenvatting

De nieuwe Opel Corsa is de logische opvolger van de vorige generatie: meer ruimte, meer comfort en modernere motoren. Geen opmerkelijke auto, maar ook weinig op aan te merken.

Waarde informatie

Wegenbelasting per kwartaal

N.B. De tarieven zijn van 1 januari 2020

Noord-Holland: € 117,-

Bijtellingsklasse

20%

Netto bijtelling

Inkomen €0 t/m €68.507,- : 37,35%
Inkomen €68.507,- en hoger :
49,50%

37,35%: € 105,00

Nieuwprijs

De nieuwprijs is gebaseerd op informatie van de importeur en is als volgt berekend: netto-catalogusprijs (bij eerste tenaamstelling), verhoogd met de BTW en de BPM. Het registreren van de catalogusprijs is wettelijk verplicht voor voertuigen die na 1 januari 2010 voor het eerst op naam gezet worden.

€ 16.868,-

Waardeindicatie

tussen € 2.500,- en € 4.500,-

BPM

€ 2.741,-

Rest BPM

€ 166,-

Hoe groen is deze auto

Verbruik gecombineerd

Het getoonde verbruik is het verbruik dat opgegeven is door de fabrikant 1 op 17,2 (5,8 l/100 km)

Verbruik buitenweg

Het getoonde verbruik is het verbruik dat opgegeven is door de fabrikant 1 op 21,3 (4,7 l/100 km)

Verbruik stad

Het getoonde verbruik is het verbruik dat opgegeven is door de fabrikant 1 op 13,0 (7,7 l/100 km)

Energie­label

B

Uitstoot CO2

139 g/km

Euro­klasse

Euro 4

Roet­filter

n.v.t.

Milie­sticker Duitsland

groen

Mag ik met dit kenteken alle milieuzones in?

Je mag onder voorwaarden alle milieuzones in
Voor bepaalde milieuzones gelden aanvullende eisen, zoals
een milieusticker.

[Meer met premium](#)

Fun Facts

Hiermee heb je altijd gespreksstof tijdens feesten en partijen.



Gemiddeld 1399 dagen in bezit per eigenaar



Er zijn 1.992.175 voertuigen van deze kleur



46% van de bezitters is vrouw



Er zijn 3.032.938 voertuigen ouder dan deze



Er rijden 214.725 voertuigen van dit merk/model rond in Nederland



5.046.609 voertuigen zijn sneller of hebben meer PK



De gemiddelde eigenaar is geboren in 1968