



42-JT-JD

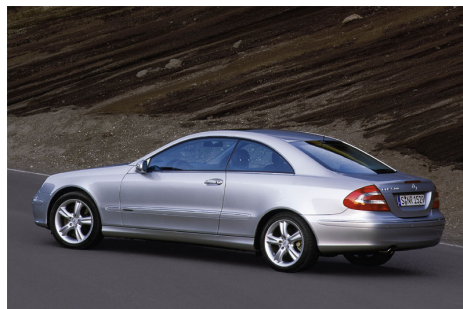
Finnik Kenteken Check

Mercedes-Benz CLK-klasse Coupé 200 K. Elegance

Deze Mercedes-Benz CLK-klasse Coupé komt uit 2002, werd geleverd van 01-03-2002 tot 31-05-2005 en kostte toen € 55.703,-. Deze originele Nederlandse personenauto staat sinds 2002 op kenteken en is voorzien van een benzine motor. De benzinemotor heeft een maximum vermogen van 120 kW (163 PK) en een cilinderinhoud van 1796 cc.

De auto heeft een topsnelheid van 228 km per uur en bereikt vanuit stilstand de 100km/u in 9,9 seconden. Het verbruik van deze auto is gemiddeld 8,90 liter per 100 km en hij weegt 1470 kg. De APK is geldig tot 21-08-2021 en de wegenbelasting bedraagt € 204,- per kwartaal.

Brandstof benzine	Topsnelheid 228 km/h	Acceleratie 9,9 seconden
Vermogen 163 PK	Gewicht 1.470 kg	1e toel. NL 21-08-2002
Cilinderinhoud 1796 cm ³	Nieuwprijs € 55.703,-	APK 21-08-2021



Basis gegevens

Merk	Mercedes-Benz
Model	CLK-klasse Coupé
Uitvoering Op basis van de bij ons bekende gegevens wordt de meest waarschijnlijke uitvoering geselecteerd. Klopt de uitvoering niet, dan kun je deze zelf aanpassen in de juiste uitvoering.	200 K. Elegance
Voertuigsoort	Personenauto
Kleur	blauw
Kleur 2	niet van toepassing
Aantal deuren	2
Brandstof	benzine
Soort transmissie	Automatisch geschakelde transmissie
Inrichtingscode	coupe
Type voertuig	Coupé
Segment	Sport(H)

Motor en techniek

Aantal cilinders	4
Cilinderinhoud	1796 cm ³
Motorcode	271 940
Vermogen	120 kW (163 PK)
G3	Nee
Aandrijving	Achter
Wielbasis	272 cm
Koppel	240 Nm
Tankinhoud in liters	62 lt
Maximaal toerental	5500 tpm
Maximum koppel bij aantal toeren	3500
Turbo / Compressor	Ja
Acceleratie (0-100)	9,9 seconden
Topsnelheid	228 km/h

Afmetingen en gewicht

Gewicht	1.470 kg
Maximaal gewicht	2.010 kg
Gewicht rijklaar	1.570 kg
Maximum gewicht aanhanger ongeremd	750 kg
Maximum gewicht aanhanger geremd	1.500 kg
Aantal zitplaatsen	4
Aantal wielen	4

Historie

Aantal eigenaren Het aantal keren dat het voertuig in de afgelopen 15 jaar geregistreerd is geweest op naam van een Nederlands persoon of bedrijf.	7
WAM verzekerd De Wet Aansprakelijkheidsverzekering Motorrijtuigen (WAM) bepaalt dat een voertuig verzekerd moet zijn als er een kentekenbewijs voor is afgegeven. Ook een voertuig dat niet wordt gebruikt, moet verzekerd zijn. Een niet verzekerd voertuig is strafbaar gesteld.	Ja
Eerste toelating internationaal	21 augustus 2002
Eerste toelating nationaal	21 augustus 2002
Datum aansprakelijkheid	04 november 2020
APK vervaldatum	21 augustus 2021
Parallel geïmporteerd	Nee
Status kenteken	Geldig

Afkeurpunten APK

De volgende APK-keuring moet gebeuren voor 21 augustus 2021.

Dit type auto wordt tijdens een APK het meest afgekeurd op de volgende punten:

1. Band met profieldiepte tussen 1.6 en 2.5 mm
2. Band onvoldoende profiel
3. Band onvoldoende profiel
4. Stuur- of fuseekogel met slijtagespeling \leq 1.0 mm
5. Fusee ondeugdelijk bevestigd/teveel speling

Meest voorkomende reparaties

Er is onvoldoende data beschikbaar van deze auto om een betrouwbaar resultaat te laten zien op de meest voorkomende reparaties.

Terugroepacties

Geen terugroepactie bekend.

Waarde informatie

Wegenbelasting per kwartaal

N.B. De tarieven zijn van 1 januari 2020

Noord-Holland: € 204,-

Bijtellingsklasse

25%

Nieuwprijs

De nieuwprijs is gebaseerd op informatie van de importeur en is als volgt berekend: netto-catalogusprijs (bij eerste tenaamstelling), verhoogd met de BTW en de BPM. Het registreren van de catalogusprijs is wettelijk verplicht voor voertuigen die na 1 januari 2010 voor het eerst op naam gezet worden.

€ 55.703,-

BPM

€ 13.890,-

Rest BPM

BPM teruggaaf alleen mogelijk bij datum eerste afgifte Nederland op of na 16 oktober 2006.

Hoe groen is deze auto

Verbruik gecombineerd

Het getoonde verbruik is het verbruik dat opgegeven is door de fabrikant 1 op 11,2 (8,9 l/100 km)

Verbruik buitenweg

Het getoonde verbruik is het verbruik dat opgegeven is door de fabrikant 1 op 15,4 (6,5 l/100 km)

Verbruik stad

Het getoonde verbruik is het verbruik dat opgegeven is door de fabrikant 1 op 7,6 (13,2 l/100 km)

Energie label

D

Uitstoot CO₂

214 g/km

Euroklasse

Euro 4

Roetfilter

n.v.t.

Milieusticker Duitsland

groen

Mag ik met dit kenteken alle milieuzones in?

Je mag onder voorwaarden alle milieuzones in
Voor bepaalde milieuzones gelden aanvullende eisen, zoals
een milieusticker.

[Meer met premium](#)

Fun Facts

Hiermee heb je altijd gespreksstof tijdens feesten en partijen.



Gemiddeld 1394 dagen in bezit per eigenaar



Er zijn 1.368.376 voertuigen van deze kleur



17% van de bezitters is vrouw



Er zijn 616.542 voertuigen ouder dan deze



Er rijden 3.333 voertuigen van dit merk/model rond in Nederland



878.885 voertuigen zijn sneller of hebben meer PK



De gemiddelde eigenaar is geboren in 1966