



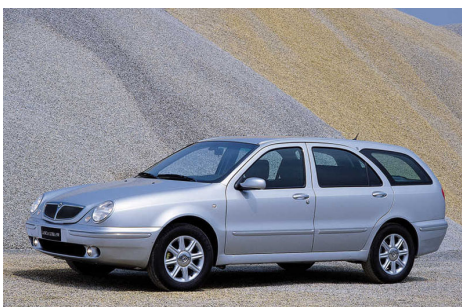
29-HJ-VP

Finnik Kenteken Check Lancia Lybra SW 2.0-20V Intensa

Deze Lancia Lybra SW komt uit 2001, werd geleverd van 01-04-2002 tot 15-05-2003 en kostte toen € 32.696,-. Deze originele Nederlandse personenauto staat sinds 2001 op kenteken en is voorzien van een benzine motor. De benzinemotor heeft een maximum vermogen van 110 kW (150 PK) en een cilinderinhoud van 1998 cc.

De auto heeft een topsnelheid van 210 km per uur en bereikt vanuit stilstand de 100km/u in 9,6 seconden. Het verbruik van deze auto is gemiddeld 10,00 liter per 100 km en hij weegt 1365 kg. De APK is geldig tot 27-02-2021 en de wegenbelasting bedraagt € 183,- per kwartaal.

Brandstof benzine	Topsnelheid 210 km/h	Acceleratie 9,6 seconden
Vermogen 150 PK	Gewicht 1.365 kg	1e toel. NL 27-08-2001
Cilinderinhoud 1998 cm ³	Nieuwprijs € 32.696,-	APK 27-02-2021



Basis gegevens

Merk	Lancia
Model	Lybra SW
Uitvoering Op basis van de bij ons bekende gegevens wordt de meest waarschijnlijke uitvoering geselecteerd. Klopt de uitvoering niet, dan kun je deze zelf aanpassen in de juiste uitvoering.	2.0-20V Intensa
Voertuigsoort	Personenauto
Kleur	blauw
Kleur 2	niet van toepassing
Aantal deuren	5
Brandstof	benzine
Soort transmissie	Handmatig geschakelde transmissie
Inrichtingscode	stationwagen
Type voertuig	Combi
Segment	Midden(D)

Motor en techniek

Aantal cilinders	5
Cilinderinhoud	1998 cm ³
Motorcode	185A8000
Vermogen	110 kW (150 PK)
G3	Nee
Aandrijving	Voorwiel
Wielbasis	259 cm
Koppel	186 Nm
Tankinhoud in liters	60 lt
Maximaal toerental	6500 tpm
Maximum koppel bij aantal toeren	3750
Turbo / Compressor	Nee
Acceleratie (0-100)	9,6 seconden
Topsnelheid	210 km/h

Afmetingen en gewicht

Gewicht	1.365 kg
Maximaal gewicht	1.915 kg
Gewicht rijklaar	1.465 kg
Maximum gewicht aanhanger ongeremd	400 kg
Maximum gewicht aanhanger geremd	1.400 kg
Aantal zitplaatsen	5
Aantal wielen	4

Historie

Aantal eigenaren Het aantal keren dat het voertuig in de afgelopen 15 jaar geregistreerd is geweest op naam van een Nederlands persoon of bedrijf.	7
WAM verzekerd De Wet Aansprakelijkheidsverzekering Motorrijtuigen (WAM) bepaalt dat een voertuig verzekerd moet zijn als er een kentekenbewijs voor is afgegeven. Ook een voertuig dat niet wordt gebruikt, moet verzekerd zijn. Een niet verzekerd voertuig is strafbaar gesteld.	Ja
Eerste toelating internationaal	27 augustus 2001
Eerste toelating nationaal	27 augustus 2001
Datum aansprakelijkheid	16 juni 2020
APK vervaldatum	27 februari 2021
Parallel geïmporteerd	Nee
Status kenteken	Geldig

Afkeurpunten APK

De volgende APK-keuring moet gebeuren voor 27 februari 2021.

Dit type auto wordt tijdens een APK het meest afgekeurd op de volgende punten:

1. Band onvoldoende profiel
2. Band met profieldiepte tussen 1.6 en 2.5 mm
3. Werking/toestand verplichte lichten/retroreflectoren
4. Stuur- of fuseekogel met slijtagespeling \leq 1.0 mm
5. Band met onvoldoende spanning

Meest voorkomende reparaties

Er is onvoldoende data beschikbaar van deze auto om een betrouwbaar resultaat te laten zien op de meest voorkomende reparaties.

Terugroepacties

Geen terugroepactie bekend.

Beoordeling door Autozine

+ Plus

buitengewoon fraai interieur

fijne reisgenoot

nette prijs

+ Min

grote bagageruimte, maar geen topper

windfluit bij +/- 170 km/u

ontzettend slecht audiosysteem



Samenvatting

De Lancia Lybra is meer dan een doorsnee zakenauto. Als stationcar ruim en praktisch. Helaas maakt het Bose-audiosysteem een eind aan de pret; overdonderend slecht geluid.

Waarde informatie

Wegenbelasting per kwartaal

N.B. De tarieven zijn van 1 januari 2020

Noord-Holland: € 183,-

Bijtellingsklasse

25%

Nieuwprijs

De nieuwprijs is gebaseerd op informatie van de importeur en is als volgt berekend: netto-catalogusprijs (bij eerste tonaamstelling), verhoogd met de BTW en de BPM. Het registreren van de catalogusprijs is wettelijk verplicht voor voertuigen die na 1 januari 2010 voor het eerst op naam gezet worden.

€ 32.696,-

BPM

€ 7.671,-

Rest BPM

BPM teruggaaf alleen mogelijk bij datum eerste afgifte Nederland op of na 16 oktober 2006.

Hoe groen is deze auto

Verbruik gecombineerd

Het getoonde verbruik is het verbruik dat opgeven is door de fabrikant

1 op 10,0 (10,0 l/100 km)

Verbruik buitenweg

Het getoonde verbruik is het verbruik dat opgeven is door de fabrikant

1 op 13,0 (7,7 l/100 km)

Verbruik stad

Het getoonde verbruik is het verbruik dat opgeven is door de fabrikant

1 op 7,1 (14,0 l/100 km)

Energie label

F

Uitstoot CO2

238 g/km

Euroklasse

Euro 3

Roetfilter

n.v.t.

Milieusticker Duitsland

groen

Mag ik met dit kenteken alle milieuzones in?

Je mag onder voorwaarden alle milieuzones in
Voor bepaalde milieuzones gelden aanvullende eisen, zoals
een milieusticker.

Meer met premium

Fun Facts

Hiermee heb je altijd gespreksstof tijdens feesten en partijen.



Gemiddeld 1475 dagen in bezit per
eigenaar



Er zijn 1.368.376 voertuigen van
deze kleur



17% van de bezitters is vrouw



Er zijn 409.985 voertuigen ouder
dan deze



Er rijden 414 voertuigen van dit
merk/model rond in Nederland



1.256.646 voertuigen zijn sneller
of hebben meer PK



De gemiddelde eigenaar is geboren
in 1963